

**TECHKON**  
Erfolg ist messbar



TECHKON SpectroPlate  
德国「特强」印版测量仪



## TECHKON SpectroPlate 印版测量仪

### 为什么要测量印版?

当今CTP直接制版时代，显而易见的道理，如果没有印前的质量控制，就无法保证印刷的质量；因此，胶印版材上的相关数据测量就成了印刷工业工艺控制过程中必不可少的一个重要环节；

但是，只有采用得当的测量技术，测量结果才有实用价值；若干年前，采用密度仪来测量印版是比较通行的方式，但密度仪适用于纸张等印刷品的测量，所采用的分光测量原理使得它们在测量印版时受到了限制；

目前，基于显微图像捕获和处理的印版测量仪是既定标准，而TECHKON SpectroPlate将这种现代测量技术的所有优势集成在一个紧凑的手持式仪器中。

### SpectroPlate如何工作?

印版测量仪的测量精度取决于光学系统的质量和图像处理算法的性能。SpectroPlate符合这方面的最高标准。用光谱宽带光均匀照射样品，微观图像由精密光学透镜系统和具有高分辨率高动态范围的CMOS彩色矩阵传感器捕获，通过强大的图形信号处理器和复杂的成像算法来执行详细彩色图像的处理。最终所有印版测相关质量参数都在液晶显示屏上正确显示出来。

### 使用的多样化?

凭借出色的图像捕获质量和精湛的图形计算，SpectroPlate可以精确读取任何加网尺寸和加网技术：FM、AM或混合加网；

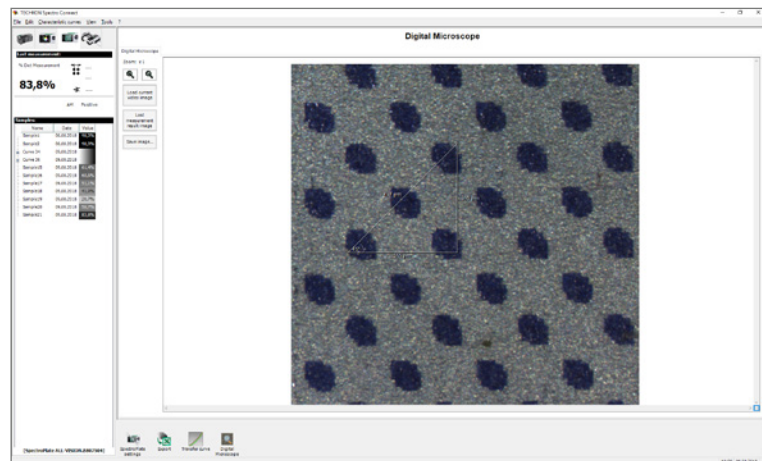
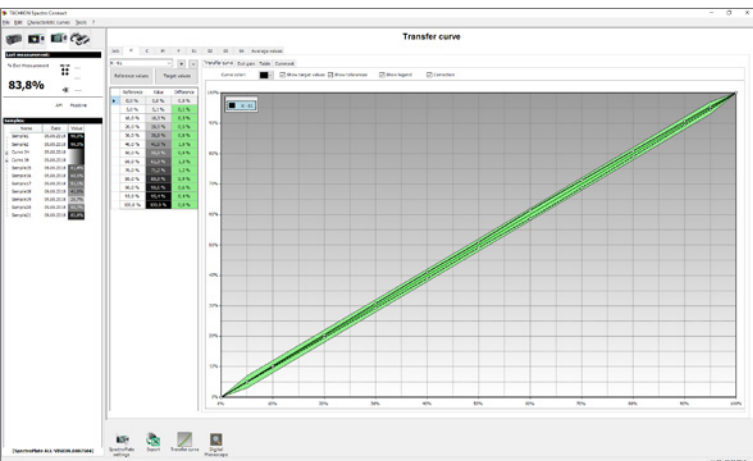
LED照明技术和动态颜色评估能力使得仪器可以读取各种类型和表面涂层的板材；

但是SpectroPlate的优势并不仅仅在于印版的测量，这台多功能的仪器还可以处理菲林以及纸张上面CMYK四色印刷的网点测量

### 便携式显微镜

SpectroPlate可以让您看到人眼中看不到的东西，它可在设备显示屏上或电脑屏幕上以高放大率显示胶片或印版上的光栅点；它可以让您直观地判断印版，并发现任何污染或曝光错误；

更具体的优势是将未压缩的高分辨率文件图像传输到电脑，在电脑上可以通过互联网进行存储，编辑或发送。网点网线的尺寸也能以微米或密耳尺寸来获取。



## TECHKON SpectroConnect软件

交付内容中包含的Windows软件Techkon SpectroConnect通过USB建立测量仪器与PC之间的连接；

测量后的数据在PC上进行下一步的分析处理变得非常轻松与舒适，数据可以直接传输到Microsoft Excel™或任何其他具有编辑功能的应用程序；

该程序还可以远程控制设备仪器、锁定功能、执行更新和保存显示内容，以供文档使用；

几乎所有的模块都有报告和打印功能来记录结果；

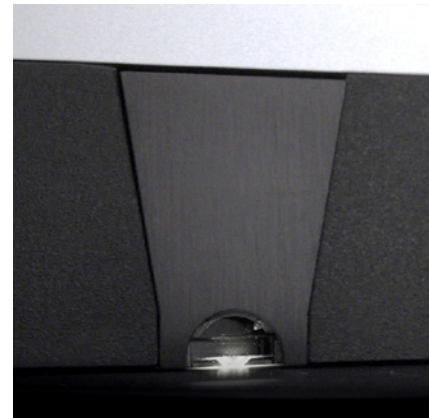
通过特征模块，数据可以以 Harlequin 或 ISO 18620 格式输出，从而导入到所有常见的RIP中；

当使用TECHKON SpectroPlate 时，程序可以在高分辨率视频图像中执行测量，并以JPG或PNG格式保存图像；

该程序支持14种语言，并包括PDF格式的使用手册；

TECHKON SpectroConnect 作为一款具有很高实用价值并且能降低成本的管理控制软件，它是随机附赠的，供用户免费使用！





## 版本与功能

SpectroPlate提供三个不同功能版本的选择：

标准版（Start）适用于所有通用类型的印版、菲林、及CMYK印刷品的网点百分比测量；

专家版（Expert）具有完整传输曲线的记录能力以及在仪器内对被测对象进行几何分析的能力；

全能版（All-vision）则能够测量低对比度、免（低）化学处理的印版；

Start版本升级为Expert版本，可以通过后期购买直接在PC端进行快捷简便的升级； All-Vision功能通过硬件扩展实现；

所有这三种类型都可以轻松连接到包含在软件包中的TECHKON SpectroConnect软件；

所有仪器均经过出厂前严格校准并已获得高精度的参考印版，从而实现长期绝对高精度和出色的仪器间一致性。另外，在测量前耗时的校准工作对于这台仪器来说已经过时了。

### SpectroPlate Start 标准版

- 网点面积（%）
- 网角
- 网线（加网频率 l/cm, lpi）

### SpectroPlate Expert 专家版

除Start版本所有功能以外增加以下功能：

- 网点百分比转移曲线
- 网点扩大转移曲线
- 几何分析
- 100组记忆存储
- 平均值

### SpectroPlate All-vision 全能版

除Expert版本所有功能以外增加以下功能：

- 可以测量免（低）化学处理，免冲洗低反差的印版

## 产品参数

- 测量技术 高精度光学系统；具有高分辨率数码相机与图像处理功能
- 图像获取 1024 x 1024像素，1600万色彩，RGB未压缩格式
- 测量孔径 1 x 1 mm，取景器直接定位，在LC图形设备中捕获实时图像
- 光源类型 显示均匀光谱波段的LED光源
- 测量时间 每次测量仅需约1秒钟
- 仪器校准 集成于充电底座，出厂自带的永久性标准白
- 测量范围 0% - 100%
- 加网范围 AM: 30-150l/cm, 75-380 lpi; FM: 10-70 microns
- 测量对象 胶印CTP版材；传统透射、反射菲林；CMYK印刷纸张
- 记忆内存 100组数据存储器（仅限于Expert与All-vision版本）
- 重复性 ± 0.5 %
- 屏幕显示 彩色LC背光显示屏，防反光，320 x 240像素
- 供电组件 可充电LiFePO4电池，通过电源适配器充电，100 - 240v, 47 - 63Hz，每次电池充满电可测量10000次
- 通讯方式 USB
- 尺寸重量 61 x 50 x 185 mm (约2.4 x 2.0 x 7.3 英寸) ， 490克
- 软件安装 TECHKON SpectroConnect需安装在Windows7、8、10系统下，建议配置32位或64位，双核处理器，4GB RAM，2个USB接口
- 装箱清单 SpectroPlate印版测量仪主机、带校正白板的充电组件、电源、USB数据线、SpectroConnect软件安装光盘、操作手册  
ISO9000认证标识、生产证书